


VLG TECHNOLOGY

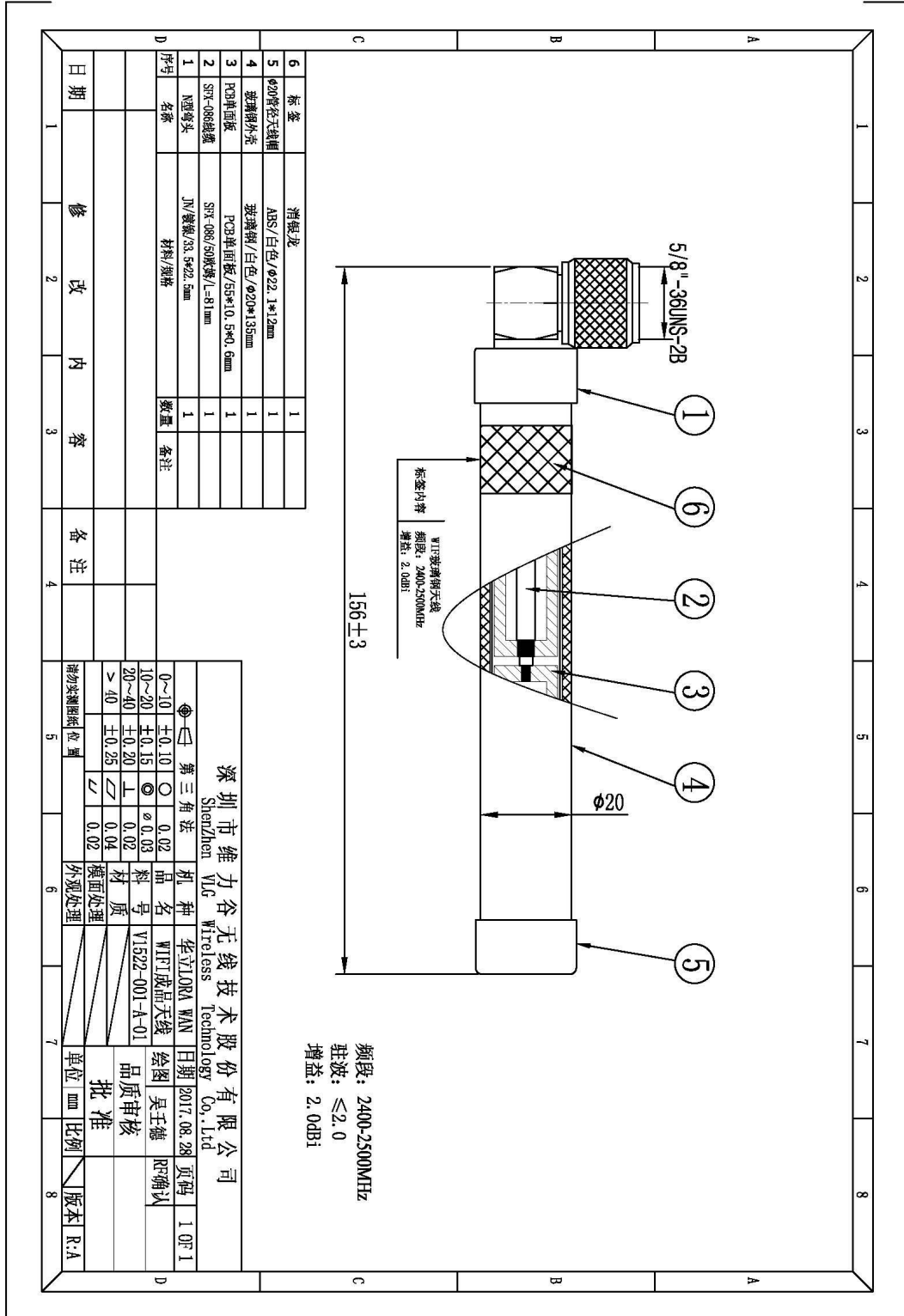
维力谷无线技术股份有限公司送样天线 承认书

客户/项目名	LORA WAN			频段	2400-2500MHz		
VLG 料号	V1437-002-A-04			版本	A		
射频	赵丁圣	确认		品质	李先渝	确认	
结构	吴王德		PM	罗成江			
日期	2017.09.04						
客户项目名称 料号	客户项目名称:						
	客户项目编号:						
客户确认							
VLG Wireless Technology							
研发项目客户满意度调查（客户请针对我们的研发或 PM 管理人员工作进行一个评述，督促我们更好服务于你）							
RF 技术人员	<input type="checkbox"/> 满意		<input type="checkbox"/> 基本满意		<input type="checkbox"/> 不满意		
结构技术人员	<input type="checkbox"/> 满意		<input type="checkbox"/> 基本满意		<input type="checkbox"/> 不满意		
项目管理（PM 管理人员）	<input type="checkbox"/> 满意		<input type="checkbox"/> 基本满意		<input type="checkbox"/> 不满意		
建议项说明:							
天线图片:							

目录

1、封面	1
2、目录	2
3、产品图面	3
4、性能参数表	4
5、电气性能测试报告	5-7
6、可靠性测试报告	8-9
6.1 恒温恒湿试验	8
6.2 盐雾测试	9

3、产品图面

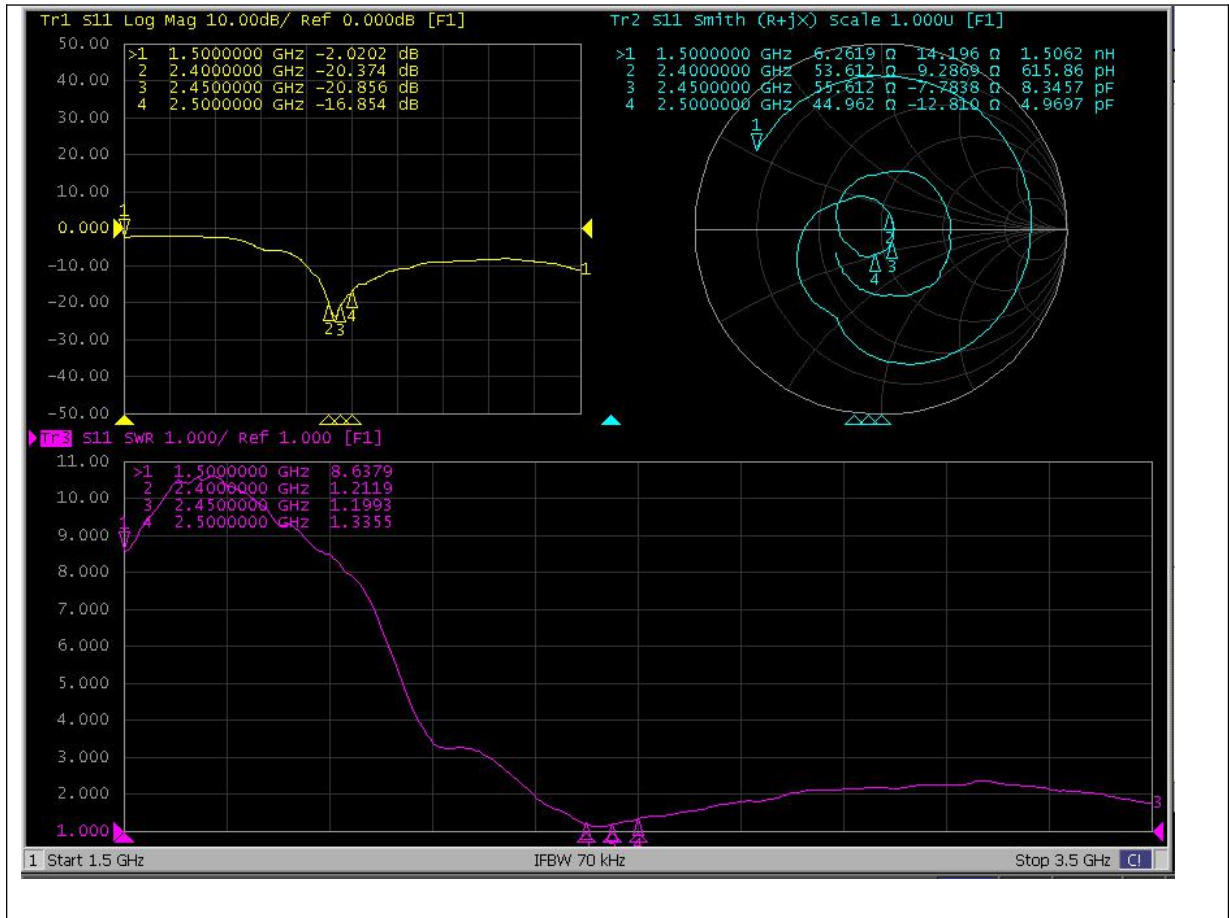


4、电气性能

电气性能 Electrical Specifications		
频率范围	Frequency Range	2400-2500MHz
增益	Gain	2dBi
驻波比	VSWR	≤2.0
极化形式	Polarization	Vertical
水平波瓣宽度	Horizontal beamwidth	360°
输入阻抗	Input Impedance	50Ω
功率容量	Max Input Power	20W
接口形式	Connector	N -Male (90° 弯头)
机械性能 Mechanical Specifications		
尺寸(净天线)	Dimensions	Φ20×156mm
天线罩材料	Radome Material	Fiberglass
环境指标 Environmental Specifications		
工作温度	Operating Temperature	-40°C-+60°C
应用	Application	Outdoor

5、电气性能测试报告

S11 Parameter



Freq	Efficiency _Pcent	Gain	Efficiency _dB	Freq	Efficiency _Pcent	Gain	Efficiency _dB
2400	64.59	0.80	-1.90	2460	68.41	1.15	-1.46
2410	65.32	0.70	-1.85	2470	68.69	1.00	-1.63
2420	67.72	0.85	-1.69	2480	67.30	1.07	-1.59
2430	68.81	0.93	-1.62	2490	67.47	1.00	-1.65
2450	69.99	1.10	-1.55	2500	68.24	0.89	-1.66

深圳市维力谷无线技术有限公司

ShenZhen VLG Wireless Technology Co.,Ltd

天线输入特性测试使用 Agilent E5071C 矢量网络分析仪；天线辐射特性测试使用 Satimo Starlab 3D 近场微波暗室，使用仪器 Agilent E5071C 矢量分析仪。

暗室测试坐标如下：

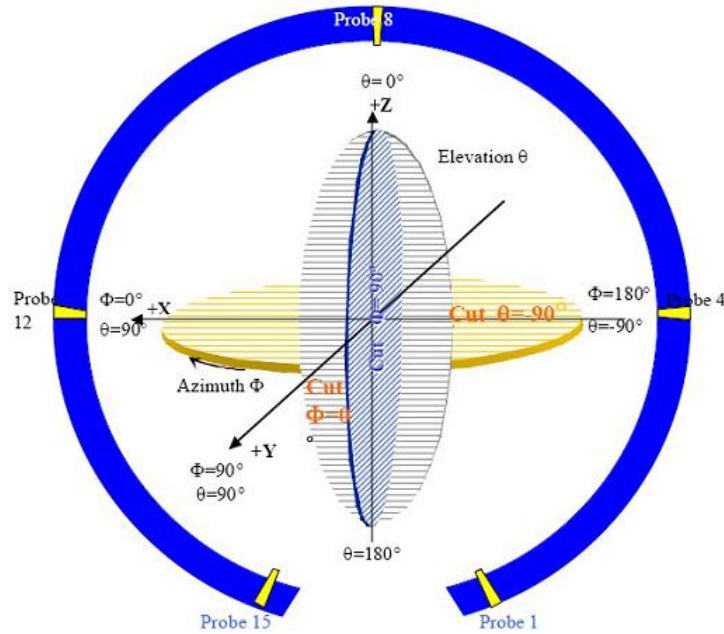


图 4 3D 微波暗室测试坐标系 (back view)

